

WindowsNT4.0 用 ORiNOCO PC カード インストールガイド

【はじめに】

本インストールガイドは、WindowsNT4.0 用の ORiNOCO PC カードのインストール手順をマニュアルの補足説明として作成されています。その他の機能などはマニュアルをご参照ください。

【インストールを行う前に】

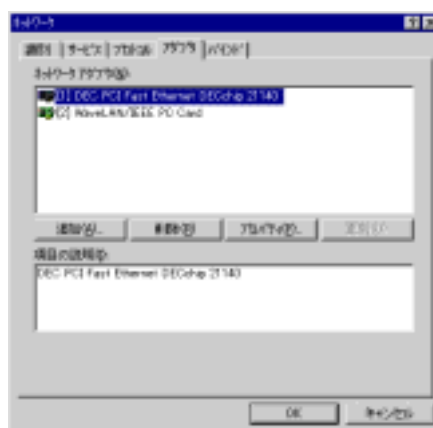
WindowsNT4.0 (以下 NT) へのインストール作業は「管理者」または同等の権限をもつユーザにてログインしてください。NT へは事前にサービスパック 4 以上をインストールされている必要があります。インストールされていない場合は、マイクロソフトのサイト等から入手する必要があります。

【インストール手順】

PC カードを認識させるためには PC カードコントローラが機能していません。
タスクバーから[スタート] [設定] [コントロールパネル]から“ デバイス ”を選択してください。
次のように “ Pcmcia ” が開始されていない場合は[スタートアップ]から開始状態に設定してください。



[スタート] [設定] [コントロールパネル]から“ ネットワーク ”を選択してください。
ネットワークがインストールされていない場合、ここでインストールを行うよう指示されます



画面内の[追加]から ORiNOCO PC カードのインストールを行います。



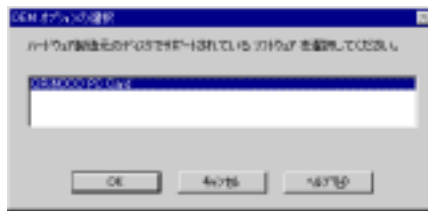
ネットワークアダプタの一覧が表示されます。

[ディスクを使用]を選択し、添付 CD-ROM から NT 用ドライバをインストールします。

(CD-ROM が E ドライブの場合は “ e:¥drivers¥win_nt ” になります。 CD-ROM によっては E:¥Drivers¥Windows¥Win_NT¥PC_card)



リストに ORiNOCO PC カードが表示されますので [OK] を選択してください。



ドライバをインストールの際、次のような設定画面が表示されます。

詳しくは添付マニュアル (2-7、2-8、2-10 ページ) をご参照ください。



このように表示されればインストールは完了です。



【トラブルシューティング】

NTはプラグアンドプレイ対応でないOSです、環境によってはORiNOCO PCカードとリソースの競合が発生することも予想されます。どのリソースが空いているのか確認を行います。

タスクバーから[スタート] [プログラム] [管理ツール(共有)]から“WindowsNT 診断プログラム”を起動してください。



ここで[IRQ]と[I/O ポート]から空きリソースを確認します。

ORiNOCO は初期値として IRQ : 10、I/O ポート : 0400 ~ 0437 を取ります。この図の場合、既に IRQ10 が使用されているため、このままではリソース競合します。

タスクバーから[スタート] [設定] [コントロールパネル]から“ネットワーク”を選択してください。



[アダプタ]タブ内の ORiNOCO PC カードを選択し[プロパティ]を選択します。



設定するプロファイルを選択し[Edit Profile]を選択します。



ここでリソースの設定を変更します。
いくつか値を試し、動作する設定を確認してください。

使用可能な IRQ は次の値です...3,4,5,7,9,10,11,12,15
WindowsNT 診断プログラムの情報で全ての問題が解決するとは限りません。
(デバイスの中には、使用しているリソースを通知しないものもあるようです)

お問い合わせ先
株式会社マクニカ NSC (TEL:045-476-2099) E-Mail : wave@support.macnica.co.jp

以上