

CommandCenter Secure Gateway

CommandCenter Secure Gateway

Webブラウザから全ITインフラを集中管理



CC-SG V1

1U単一電源ベーシックモデル



CC-SG E1

2U二重化電源エンハンスドモデル

分散したITインフラへの アクセス、制御を集約する 統合運用管理ソリューション

シングルサインオンで、物理サーバ、仮想サーバなど 全てのデバイスにアクセス、IT管理がシンプルに

ラリタンのCommandCenter® Secure Gateway (以下、CC-SG) は、ITインフラを安全に統合管理するためのアプライアンス。様々なプラットフォームのサーバやネットワーク機器へのアクセス制御を集約し、効率的なIT運用管理を提供します。データセンターや分散したITインフラ、遠隔地にあるIT機器へのBIOSレベルでのアクセス管理を可能にするCC-SGの導入により、初期費用や運用に伴う保守費や出張費も削減することができます。

CC-SGでは、1回のログインで全てのITインフラへのアクセスが行えます。別の機器にアクセスするたびに再ログインの必要がないため、スムーズで効率的な運用管理が可能となり、トラブルにも迅速に対応できます。プロアクティブな対処が可能のため、障害復旧にかかる費用もより低く抑えることができます。

中規模～大規模データセンター向けに設計され、機能豊富なLinux®ベースのCC-SGには次のような特長があります。

- ▶ 1つのIPアドレスに対するシングルサインオンで、ラリタンのDominion®シリーズ、リモート電源管理製品Dominion PXをセキュアに管理
- ▶ 物理サーバ、仮想マシン、ESXサーバやVirtualCenterといったVMWare™へのシングルポイントでのアクセスと監査
- ▶ アクセス権限等ユーザの役割を基準とするポリシー集約管理
- ▶ ITインフラの問題点を監視・診断・解決可能
- ▶ HTMLベースのアクセスクライアントインタフェースにより、ユーザ側で「お気に入り」「最近のアクセス」も含めて機器管理画面のカスタマイズが可能
- ▶ ラリタン製品のほか、HPのiLO/RILOE、Dell DRAC、IBM RSA IIやIPMIサービスプロセッサ、RDP、VNC、SSH、TELNETといったインバンドのアクセスも統合可能
- ▶ Dominion KX II経由での仮想メディアの管理、ビューモード、アクセス拒否ポリシー
- ▶ アプライアンスの操作ログを含む高度な監査証跡機能

分散したITインフラのアクセスと管理

- ▶ インバンド/アウトオブバンドKVM、シリアル、エンベッド、インバンドのソフトウェア、電源管理機器といった異なるターゲットを、管理画面のノード表示から簡単に特定、アクセス可能
- ▶ コンプライアンス対応の豊富なレポート機能を提供

ITインフラ管理は新次元へ

強固なセキュリティ

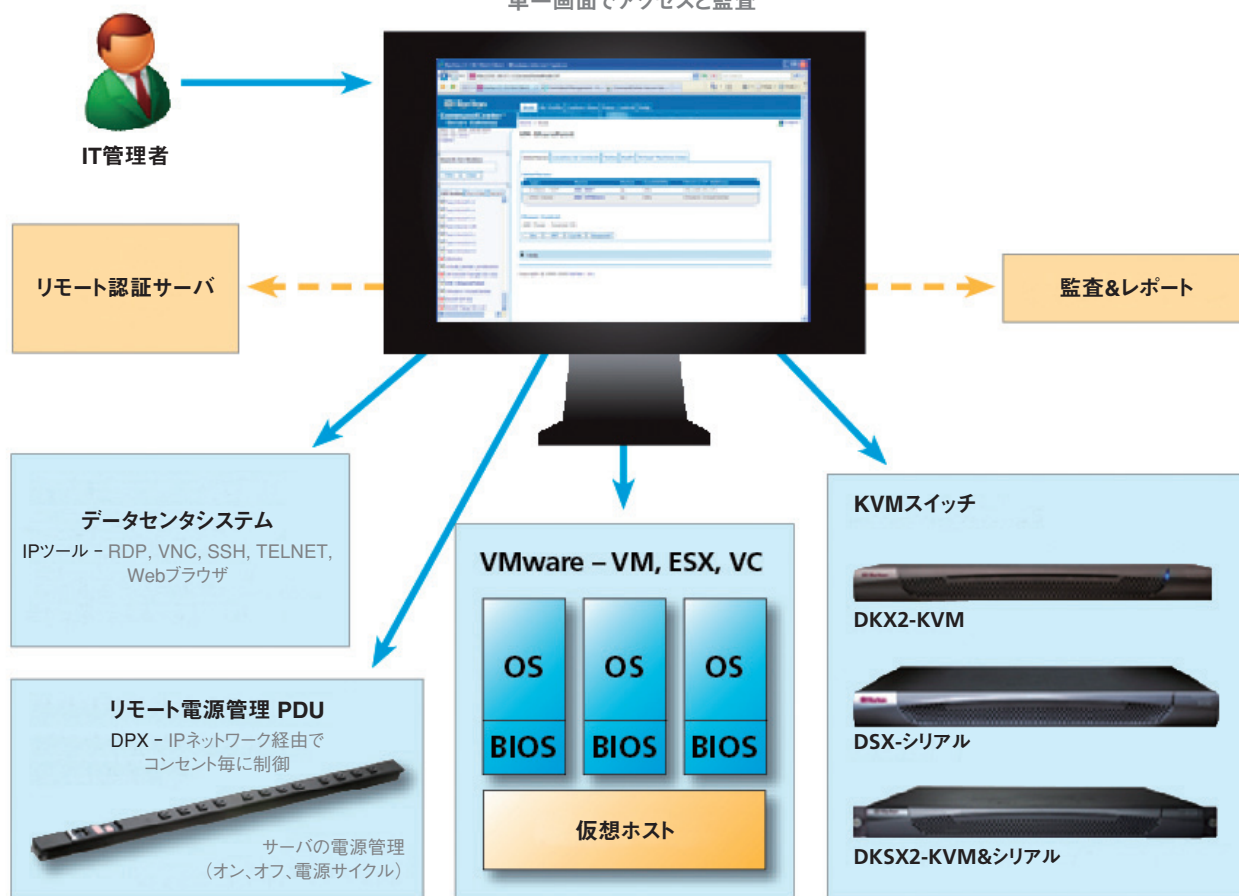
- ▶セキュリティ面でより安全なLinuxベースのアプライアンスアーキテクチャ
- ▶強力なポリシー管理ツールにより、時間、場所、アプリケーション、OS、部門、機能などの幅広い基準に基づくアクセスと管理が可能
- ▶Dominionシリーズ経由で全てのキーボード、ビデオモニタ、マウス信号をAES暗号化
- ▶ローカルの認証機能に加えてLDAP、Active Directory®、RADIUS、TACACS+等の認証プロトコルをサポート

- ▶Active Directoryサーバからユーザグループをインポート
- ▶RADIUSサーバのセキュアIDで2ファクタ認証をサポート
- ▶IPアクセスコントロールリスト(ACL)によるIPアドレスベースのユーザアクセス制限
- ▶プロキシモードによるファイアウォールやVPN経由のセキュアなアクセス
- ▶「強力な」パスワードによる認証

ラリタンの物理/仮想サーバ管理ソリューション

CommandCenter Secure Gateway

単一画面でアクセスと監査



安全な集中アクセスと制御

仮想化環境の統合管理をサポート

- ▶ 監査やレポートも含め、物理/仮想サーバへのアクセスを統合
- ▶ 仮想ホストサーバから他のサーバへ移動しても、仮想マシンへのアクセスを継続
- ▶ 直観的な仮想化検出機能により、RDP、VNC、SSHも含めて仮想環境を簡単にインポートまたは設定可能
- ▶ 仮想マシン、仮想ホストサーバ、VirtualCenterに付随する関連情報やハイパーリンクにより、仮想トポロジを簡単に把握可能

冗長化による高い可用性

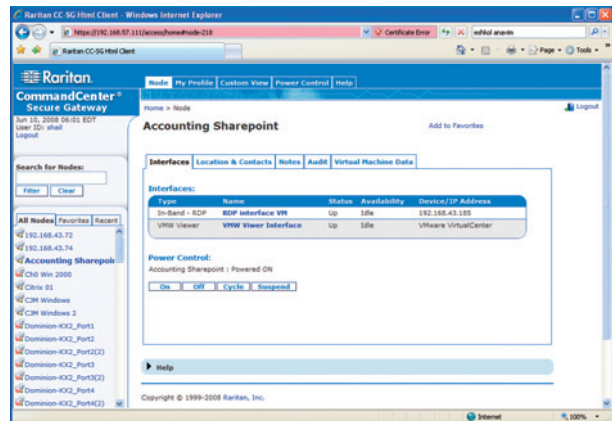
- ▶ CC-SGをプライマリ、セカンダリとして異なるサブネットまたは場所に設置することにより地理的冗長性を実現
- ▶ 二重化電源(E1)など冗長性とフェイルオーバを装備
- ▶ RAIDメモリ設定、二重化ハードドライブ

IT管理者のためのシンプルな管理機能

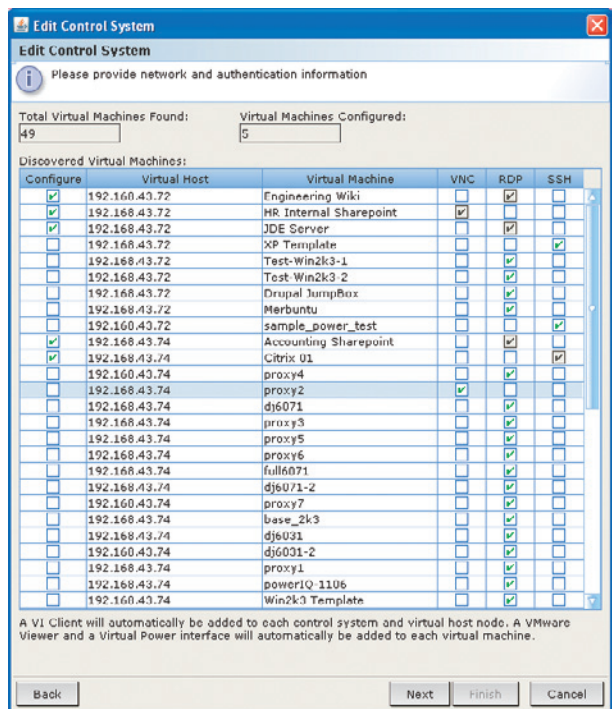
- ▶ ユーザがサーバにアクセスする前に監査情報の入力を要求
- ▶ SyslogやSNMPなどのリモート監視、アラート、認証システムに対応
- ▶ 可用性ステータス表示、アップデート、アラームなどを含むラリタン機器検出機能
- ▶ ラリタン機器のファームウェアアップグレードや、バックアップ/復元などのタスクを自動化し、完了をメールで通知

ユーザのためのシンプルな管理機能

- ▶ 単一画面からノードアクセス、電源管理(オン、オフ、電源サイクル、時間差でシャットダウン)が可能
- ▶ ターゲット機器、OS、アプライアンスのタイプ、地理的位置、サイト名、組織、ユーザ定義フィールドなどのカテゴリの組み合わせによって表示のカスタマイズが可能
- ▶ チャット機能により複数のユーザが協力してトラブルシューティングが可能
- ▶ Dominion SXやDominion K SX IIに接続された機器へのCLIアクセスをSSHでサポート



1つの仮想ホストから他のホストに移るときでも、常に仮想サーバに接続。コントロールボタンにより電源オン、オフ、リサイクル、仮想パワーコマンドの保留などが可能。



管理者は、仮想マシンやホストなどの仮想環境を設定画面から簡単に追加可能。仮想マシンへのアクセスを迅速に、簡単にするためのカスタマイズも可能。

Ready to manage smarter? Do it with CommandCenter Secure Gateway.

TEL: 03-3523-5991 <http://raritan.co.jp/cc-sg>

Raritan is a leading provider of secure IT infrastructure management solutions that provide IT directors, managers and administrators the control they need to increase data center productivity, enhance branch office operations and increase overall power management efficiency. In over 50,000 locations around the world, our integrated secure in-band and out-of-band server access, control and power management products help companies better monitor and manage server access, utilization and energy consumption. Our intelligent PDUs offer remote power control and monitoring at the rack and device level, empowering data center owners with information to improve uptime and capacity planning, and efficiently utilize energy to save power and money. Raritan's OEM division provides embedded hardware and firmware for server and client management, including KVM over IP, IPMI, intelligent power management and other industry standards-based management applications. Based in Somerset, N.J., Raritan has 38 offices worldwide, serving 76 countries. For more information, please visit Raritan.com

仕様



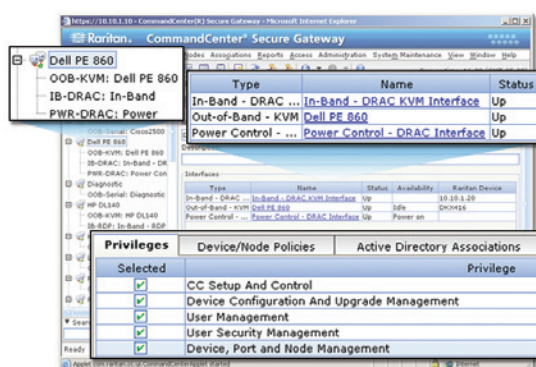
CC-SG E1

CommandCenter Secure Gateway	CC-SG V1	CC-SG E1
形状	1U	2U
外形寸法 (W×D×H)	615mm×485mm×44mm	687mm×475mm×88mm
重量	10.8kg	20.0kg
電源	単一電源 (300W×1)	二重化電源 (500W×2)
動作温度	10℃～35℃	10℃～40℃
KVM管理ポート	DB15+PS2またはUSBキーボード/マウス	DB15+PS2またはUSBキーボード/マウス
シリアル管理ポート	DB9	DB9, DB10
コンソールポート	USB 2.0×2	USB 2.0×2
ハードウェア		
プロセッサ	AMD Opteron 146	AMD Opteron 250×2
メモリ	2GB	2GB×2
ネットワークインタフェース	10/100/1000 (RJ45) ×2	10/100/1000 (RJ45) ×2
ハードディスク&コントローラ	80GB SATA×2, RAID 1	74GB SATA×2, RAID 1
CD/ROMドライブ	DVD-ROM	DVD-ROM
リモート接続		
プロトコル	TCP/IP, UDP, RADIUS, LDAP, SNMP, SNT, SSH, HTTP, HTTPS	
保証		
保証	保証：ご購入より2年間。有償延長保証制度あり	



CC-SGによって管理者は仮想化環境の階層表示を簡単にナビゲートできます。ここに見られる仮想化環境の要素だけでなく、あらゆるアクセス制御と電源制御のインタフェースも提供。管理者はこのレポートのワンクリック接続機能を使用して、仮想マシン、仮想ホスト、VirtualCenterにアクセスできます。

企業全体のITインフラを一覧



- ワンクリックのシンプルなアクセス
- アクセス制御と電源制御を1つの画面に統合
- 細かい権限規定による高度なポリシー管理

※仕様は予告なく変更することがあります。※ご使用の環境によっては仕様通りに動作しない場合があります。詳しくは support.japan@raritan.com へお問い合わせください。

製品に関するお問い合わせは **03-3523-5993** または <http://raritan.co.jp/> まで

©2008 Raritan, Inc. Raritan は、米国およびその他の国における Raritan, Inc の商標あるいは登録商標です。その他記載の会社、商品名は各社の商標または登録商標です。

(2008年11月現在)



Know more. Manage smarter.™

ラリタン・ジャパン株式会社

東京本社

〒104-0033 東京都中央区新川1-26-2 新川NSビルディング4F
TEL: 03-3523-5991 (代表) FAX: 03-3523-5992
<http://raritan.co.jp/>

西日本営業所

〒541-0048 大阪市中央区瓦町4-6-8 大阪化学繊維会館3F
TEL: 03-3523-5953 FAX: 03-3523-5992
※システム変更に伴い、市外局番が03に変わりました。